

# DIAGNOSTIC / SCÉNARIO 'L'ATELIER'



Routin



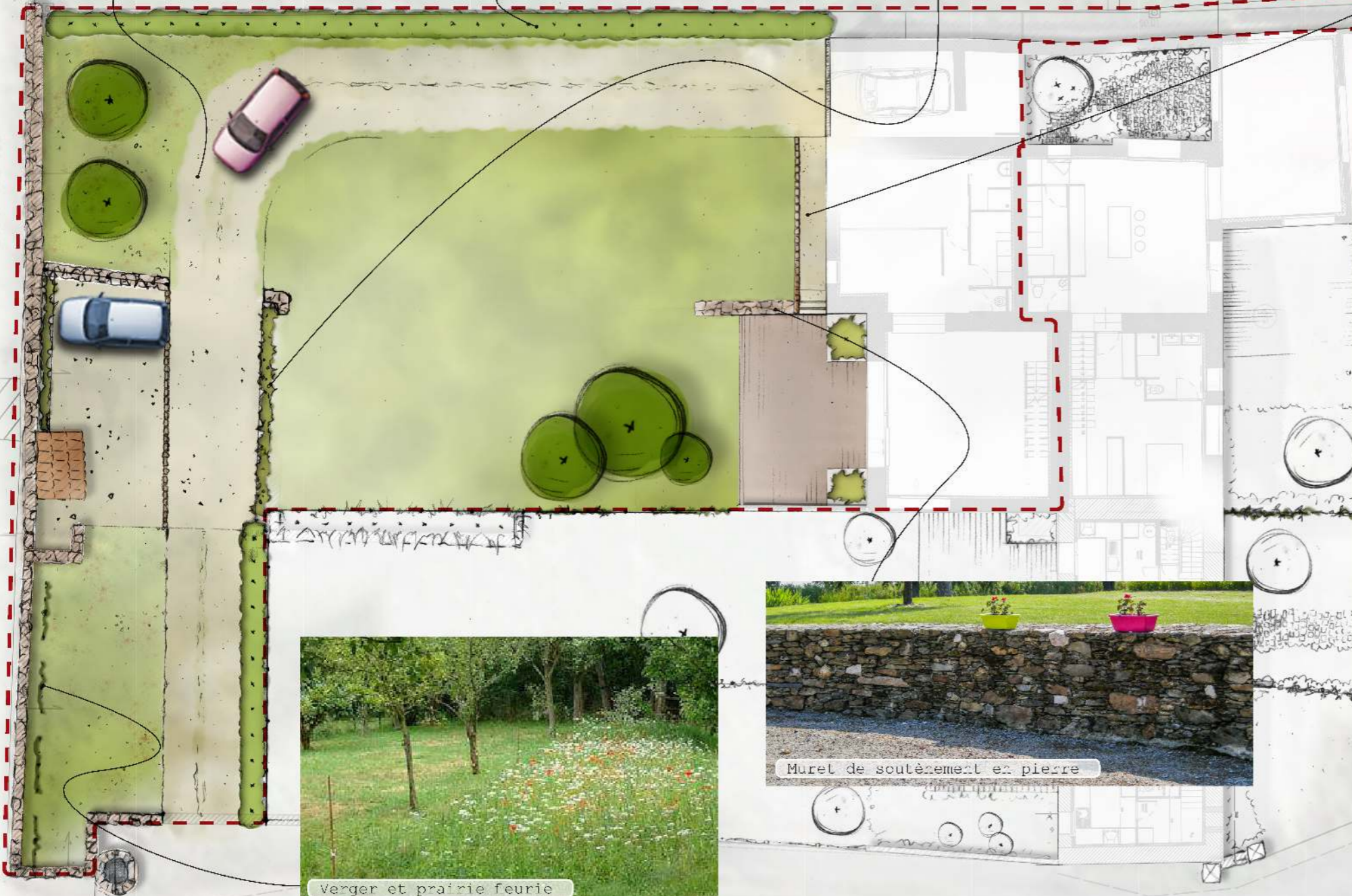
Charmille



vivaces et graminées en mélange



Allée engravillonnée et sa bordure pavée



Verger et prairie fleurie



Muret de soutènement en pierre

Le jardin dédié à «l'atelier» bénéficie outre son exposition Sud des proportions facilement exploitables. Il est proposé de traiter l'accès sous la forme de routin, surface perméable roulante, de finition rustique. Une poche de stationnement est conservée près du cabanon réhabilité. D'un côté, une jachère fleurie agrémentée de fruitiers, de l'autre, un gazon fin. Un accès épaulé par une bordure en pavé longe la frange sud de la maison pour permettre une circulation «au sec» entre le garage et la terrasse bois.

Côté Ouest, la charmille plantée freine les vents dominants en provenance de la côte et assure une plus grande intimité au cœur de la parcelle.

Ici une volée de marches et un muret de soutènement affleurant absorbe la différence de niveau entre le routin et cette extension du salon.

La terrasse créée se positionne en léger retrait de l'imposante façade de manière à en apprécier la matière. L'espace préservé au centre de la parcelle se veut en devenir; ses proportions permettant de multiples possibilités d'aménagement.